



店音

店音智能播放盒

连锁店背景音乐集中管理播放器

使用场景



为了品牌听觉形象的统一，以及门店声音的安全性问题，连锁门店需要统一控制播放背景音乐，但是基于门店现有的环境以及店员的执行力，很难做到统一规范。

1. 播放问题

音乐播放和切换都需要手动操作，占用店员工作时间，且容易出错。

2. 内容更新问题

内容更新效率低，容易出现未更新，甚至播放错误的问题。

3. 信息安全问题

门店播放器是开放的，容易出现播放不合适的内容，甚至非法的内容。

4. 监管问题

门店是否在播放，播放是否正确，总部无法监控，也无法追究责任。

因此，您需要一个封闭、智能、可以远程控制的音乐播放器，设备连接门店的功放和网络即可远程控制播放。

设备功能

远程控制

通过后台管理系统，分时段自动切换播放，支持移动端控制，如音量调节、实时插播等。

高清解码

支持高清无损输出，支持音频无线传输，可连接WIFI音响使用。

亮点功能

支持分时段音量自动调节，支持音乐的无缝渐变切换，让门店的声音体验更好。

视频播放

通过HDMI连接显示器，即可显示视频画面，支持音乐和视频同时播放不干扰，支持个性化自动切换。



集中管理

通过网页或手机APP随时随地在线统一管理全部门店的播放

<http://manage.storesound.com/>

.信息监控

随时随地实时查看门店名称、位置、当前播放歌曲、播放列表、播放计划、在线状态等，可实时导出监控报表信息

.播放任务

歌曲任务，指定时间播放指定歌曲，支持任意时间段设置；

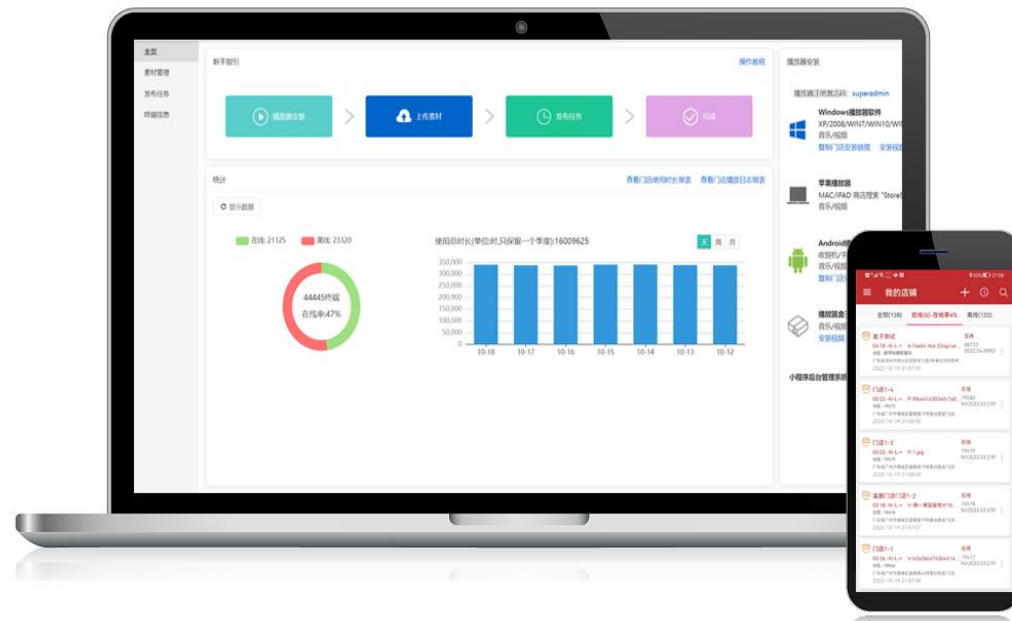
广播插播，指定时间按照设定的规则插播，支持定时，间隔歌曲、间隔时间插播

.分区分级管理

对全部门店进行分区、分级管理，满足您的更多管理需求

.数据中心

在线时间统计、播放记录统计，支持定制化开发，为运营提供数据支撑



设备参数

硬件参数

处 理 器：瑞芯微RK3229 四核Cortex-A7,1.5GHz

尺 寸：14*8.3*2.7cm

重 量：0.55kg

电源输入：12V/1-2A

功 耗：12W

内 存：DDR3 1GB

存 储：16 位 flash 闪存 16GB

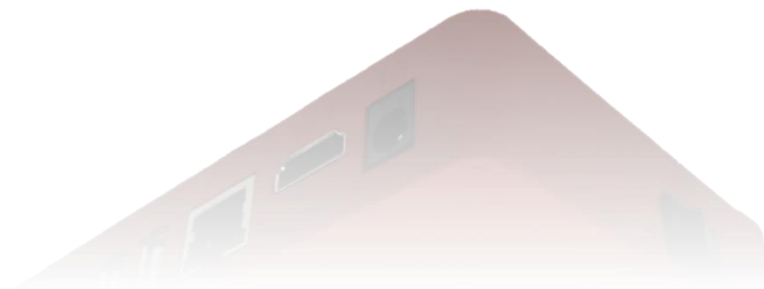
显 示：主控集成HDMI 2.0

音 频：TPF605A 2-Vrms 3.5输出

软件参数

系 统：Android 7.1.2

播 放 器：DY20220410DR



外观介绍



接口说明

1. 音频输出3.5MM，通过AUX线连接至功放的红白接口
2. USB接口，连接鼠标操作，默认禁止U盘
3. 网口，连接网线，设备联网控制用
4. WIFI天线，连接WIFI网络，设备联网控制用
5. HDMI信号，连接显示器，可同时播放视频
6. 电源输入，24V的电源接口
7. 侧面电源开关，蓝色指示灯显示设备开机状态

简单

实用

智能

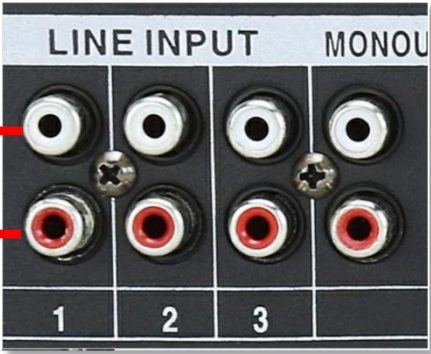
安装教程 - 音频连接



HDMI可同时连接
显示器播放视频



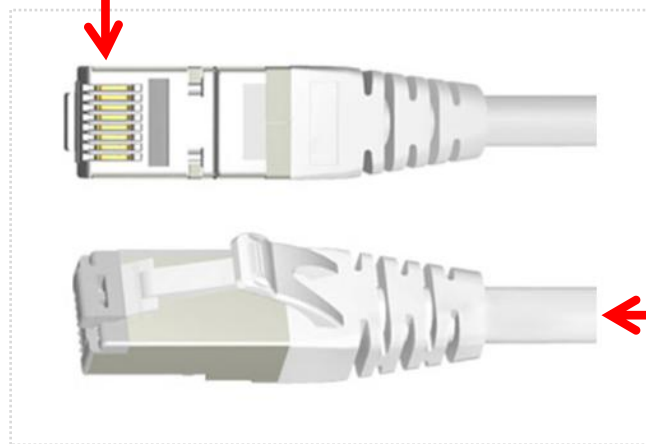
在功放机背面找到莲花孔



安装教程 - 有线网络连接



盒子通过网线连接路由器



门店网络交换机

光纤输入

网络输出

安装教程 - WIFI连接

第一步：打开店音后台管理系统，找到自己的终端-->WIFI，输入门店WIFI账户和密码



第二步：设备连接网络（WIFI配置成功后可断开网络）

方法1：设备连接有线，等待约30秒，即可断开网络，刷新后台查看终端是否在线

方法2：手机开启热点，重启设备，等待约30秒，即可断开网络
热点名称：DianYinGuanJia 热点密码：zhunikeji

注意事项：

1. 请确认门店的网络正常，且可正常访问外网，如果是静态IP，可连接显示器，USB连接鼠标配置设备的静态IP地址
2. 本设备不支持5G WIFI，如门店是5G网络请连接有线网络
3. 请确保设备在门店WIFI覆盖的范围内，且能正常访问外网
4. 请确认输入的WIFI名称和密码都是正确的，最好能在手机上连接确认
5. 如果采用创建热点方式连接，确保为4G网络，且热点名称和密码都正确
6. 如果连接好后没有声音，请登录后台管理系统，根据设备底部的编号，查看设备是否运行正常
7. 温馨提示，可将设备的音量调节到一个合理的值，由后台统一设置音量
8. 技术支持：18922829946
周一~周五 10:00~24:00



店音 数字媒体解决方案

店音智能播放盒

全新升级上市，诚邀合作！

合作热线：18922829946