



店音 连锁店音视频解决方案

# 智能功放一体机

一款可联网远程控制播放的功放

# 使用场景



为了品牌听觉形象的统一，以及门店声音的安全性问题，连锁门店需要统一控制播放背景音乐，但是基于门店现有的环境以及店员的执行力，很难做到统一规范。

## 1. 播放问题

音乐播放和切换都需要手动操作，占用店员工作时间，且容易出错。

## 2. 内容更新问题

内容更新效率低，容易出现未更新，甚至播放错误的问题。

## 3. 信息安全问题

门店播放器是开放的，容易出现播放不合适的内容，甚至非法的内容。

## 4. 监管问题

门店是否在播放，播放是否正确，总部无法监控，也无法追究责任。

因此，您需要一个封闭、智能、可以远程控制的功放设备，代替门店的功放和音乐播放器，对于新开门店，这是一种不错的选择。

# 设备功能

## 远程控制

通过后台管理系统，分时段自动切换播放，支持移动端控制，如音量调节、实时插播等。

## 故障检测

通过声音输出信号灯，可以轻松确认设备是否有声音输出，以此确认设备是否正常播放。



## 亮点功能

支持分时段音量自动调节，支持音乐的无缝渐变切换，让门店的声音体验更好。

## 视频播放

通过HDMI连接显示器，即可显示视频画面，支持音乐和视频同时播放不干扰，支持个性化自动切换。



# 集中管理

通过网页或手机APP随时随地在线统一管理全部门店的播放

<http://manage.storesound.com/>

## .信息监控

随时随地实时查看门店名称、位置、当前播放歌曲、播放列表、播放计划、在线状态等，可实时导出监控报表信息

## .播放任务

歌曲任务，指定时间播放指定歌曲，支持任意时间段设置；

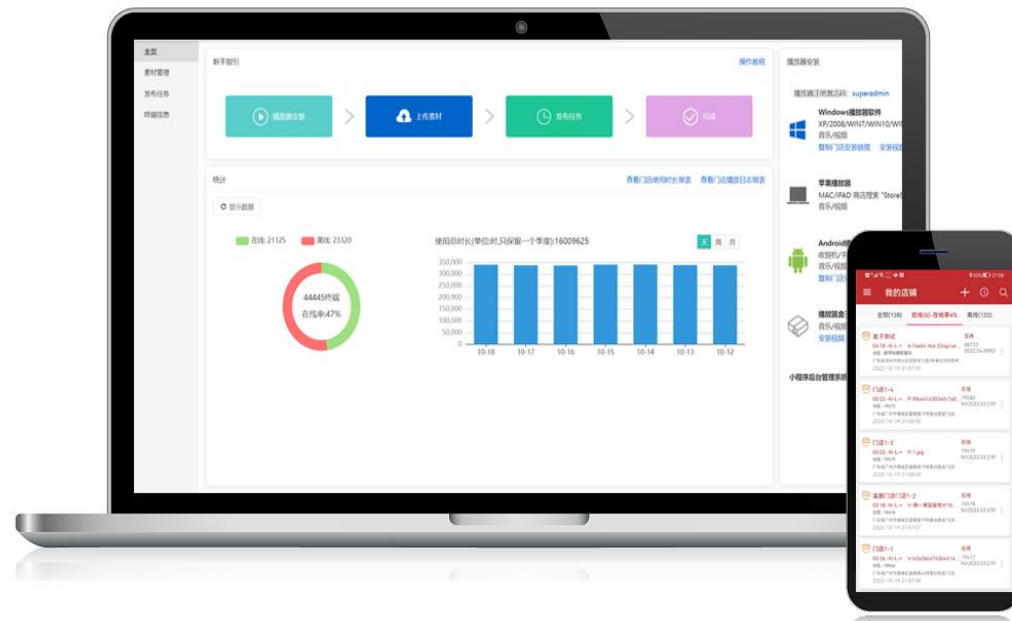
广播插播，指定时间按照设定的规则插播，支持定时，间隔歌曲、间隔时间插播

## .分区分级管理

对全部门店进行分区、分级管理，满足您的更多管理需求

## .数据中心

在线时间统计、播放记录统计，支持定制化开发，为运营提供数据支撑



# 设备参数

## 功放参数

型 号: DY-MPS-16  
主机尺寸: 128x134x36mm  
重 量: 503g  
电 压: 220V~50/60HZ  
功 耗: 满载 102W 待机 2W  
额定功率: 100W 失真0.2% 增益37db 负载2Ω  
最大功率: 108W 失真1% 负载2Ω  
功放类型: 定阻

## 主控参数

系 统: Android 7.1.2  
处 理 器: 瑞芯微RK3229 四核Cortex-A7, 1.5GHz  
播 放 器: DY20220410DR  
内 存: DDR3 1GB  
存 储: EMMC 16GB  
显 示: 主控集成HDMI 2.0  
音 频: TPF605A 2-Vrms



# 外观介绍



电源开关

音量调节

声音信号

- 1.电源开关，拨上打开，拨下关闭
- 2.音量调节，左右旋转调节音量
- 3.声音信号，检查声音输出指示灯

## 简便

- 1.喇叭接线，连接喇叭，分正负极连接
- 2.USB接口，连接鼠标操作，默认禁止U盘
- 3.网口，连接网线，设备联网控制用
- 4.WIFI天线，连接WIFI网络，设备联网控制用
- 5.HDMI信号，连接显示器，可同时播放视频
- 6.电源，24V的电源接口

## 实用



喇叭接线

2个USB口

网口 HDMI视频 电源

# 外观介绍

一体化设计，防水防尘  
金属外观，黑色烤漆处理



小巧

精致



体型小巧，不占空间  
可固定式安装，亦可移动式放置



# 安装介绍



喇叭并联方式连接，全部喇叭挂载在一根主线上

注意事项：

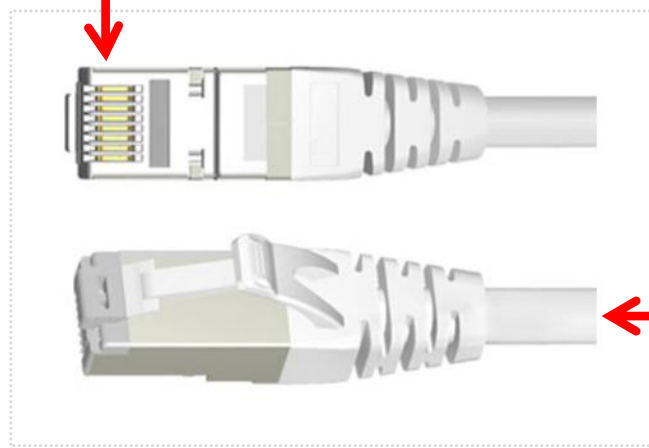
1. 设备功率最大100W，因此全部喇叭加起来的功率必须低于100W
2. 设备为定阻功放，如果喇叭是定阻的喇叭，最大支持8Ω的喇叭，且最好成双数连接（定压喇叭同样支持）
3. 请确保喇叭的红白线，连接在功放的对应红（R）白（L）接口上
4. 请确保设备连接网络，且网络可正常访问外网，如果是静态IP，可连接显示器，USB连接鼠标配置设备的静态IP地址
5. 如果连接好后没有声音，请登录后台管理系统，根据设备底部的编号，查看设备是否运行正常
6. 温馨提示，可将设备的音量调节到一个合理的值，由后台统一设置音量
7. 技术支持：18922829946  
周一~周五 10:00~24:00



# 网络连接



设备通过网线连接路由器



门店网络交换机

光纤输入 网络输出



# 安装教程 - WIFI连接

第一步：打开店音后台管理系统，找到自己的终端-->WIFI，输入门店WIFI账户和密码



第二步：设备连接网络（WIFI配置成功后可断开网络）

方法1：设备连接有线，等待约30秒，即可断开网络，刷新后台查看终端是否在线

方法2：手机开启热点，重启设备，等待约30秒，即可断开网络  
热点名称：DianYinGuanJia    热点密码：zhunikeji

注意事项：

1. 请确认门店的网络正常，且可正常访问外网，如果是静态IP，可连接显示器，USB连接鼠标配置设备的静态IP地址
2. 本设备不支持5G WIFI，如门店是5G网络请连接有线网络
3. 请确保设备在门店WIFI覆盖的范围内，且能正常访问外网
4. 请确认输入的WIFI名称和密码都是正确的，最好能在手机上连接确认
5. 如果采用创建热点方式连接，确保为4G网络，且热点名称和密码都正确
6. 如果连接好后没有声音，请登录后台管理系统，根据设备底部的编号，查看设备是否运行正常
7. 温馨提示，可将设备的音量调节到一个合理的值，由后台统一设置音量
8. 技术支持：18922829946  
周一~周五 10:00~24:00



店音 数字媒体解决方案

# 智能功放一体机

**全新升级上市，诚邀合作！**

合作热线：18922829946